



PT. BANK PEMBANGUNAN DAERAH KALIMANTAN TENGAH

Mitra Terpercaya Meraih Sukses

LAPORAN KEUANGAN PER : 31 MARET 2017 DAN 2016



LAPORAN POSISI KEUANGAN (NERACA) TRIWULANAN PT. BANK PEMBANGUNAN DAERAH KALIMANTAN TENGAH PER 31 MARET 2017 DAN 31 DESEMBER 2016

LAPORAN LABA/RUGI DAN PENGHASILAN KOMPREHENSIF LAIN TRIWULANAN PT. BANK PEMBANGUNAN DAERAH KALIMANTAN TENGAH PER 31 MARET 2017 DAN 31 DESEMBER 2016

LAPORAN KOMITMEN DAN KONTINJENSI TRIWULANAN PT. BANK PEMBANGUNAN DAERAH KALIMANTAN TENGAH PER 31 MARET 2017 DAN 31 DESEMBER 2016

LAPORAN PERHITUNGAN KEWAJIBAN PENYEDIAAN MODAL MINIMUM TRIWULANAN BANK UMUM KONVENSIONAL PT. BANK PEMBANGUNAN DAERAH KALIMANTAN TENGAH PER 31 MARET 2017 DAN 31 DESEMBER 2016

LAPORAN LIABILITAS DAN EKUITAS PT. BANK PEMBANGUNAN DAERAH KALIMANTAN TENGAH PER 31 MARET 2017 DAN 31 DESEMBER 2016

LAPORAN LABA/RUGI OPERASIONAL PT. BANK PEMBANGUNAN DAERAH KALIMANTAN TENGAH PER 31 MARET 2017 DAN 31 DESEMBER 2016

LAPORAN RASIO KEUANGAN TRIWULANAN PT. BANK PEMBANGUNAN DAERAH KALIMANTAN TENGAH PER 31 MARET 2017 DAN 2016

LAPORAN RASIO KEUANGAN TRIWULANAN PT. BANK PEMBANGUNAN DAERAH KALIMANTAN TENGAH PER 31 MARET 2017 DAN 2016 (lanjutan)

LAPORAN KUALITAS ASET PRODUKTIF DAN INFORMASI LAINNYA TRIWULANAN PT. BANK PEMBANGUNAN DAERAH KALIMANTAN TENGAH PER 31 MARET 2017 DAN 2016

PRODUK DAN JASA PT. BANK PEMBANGUNAN DAERAH KALIMANTAN TENGAH

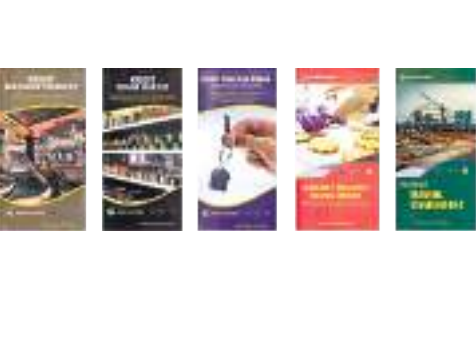
CADANGAN KERUGIAN PENURUNAN NILAI DAN PENYISIHAN PENGHAPUSAN ASET PT. BANK PEMBANGUNAN DAERAH KALIMANTAN TENGAH PER 31 MARET 2017 DAN 2016

LAPORAN KUALITAS ASET PRODUKTIF DAN INFORMASI LAINNYA TRIWULANAN PT. BANK PEMBANGUNAN DAERAH KALIMANTAN TENGAH PER 31 MARET 2017 DAN 2016 (lanjutan)

PT. BANK PEMBANGUNAN DAERAH KALIMANTAN TENGAH KANTOR PUSAT, DEWAN KOMISARIS, DIREKSI, PEMILIK BANK

LAPORAN TRANSAKSI SPOT DAN DERIVATIF TRIWULANAN PT. BANK PEMBANGUNAN DAERAH KALIMANTAN TENGAH PER 31 MARET 2017 DAN 2016

INFORMASI LAIN PT. BANK PEMBANGUNAN DAERAH KALIMANTAN TENGAH



Palangka Raya, 26 April 2017. PT. BANK PEMBANGUNAN DAERAH KALIMANTAN TENGAH. Direksi: Yosapatsi, SE, Direktur Utama; Dra. Samsiah Nelly, MM, Direktur Umum.